

ドライバインストール手順：Windows2000

FPGA 評価ボード FT245-EP1C6 の Windows2000 でのドライバのインストール手順を紹介いたします。

ドライバは2種類あり、Virtual COM PORT または D2XX DLL のどちらかを選んでインストールしてください。

Virtual COM PORT はパソコンの上位アプリケーションから COM ポートとして制御するものです。

D2XX DLL は制御のための関数が用意されており高速で通信できます。

おことわり：

内容には万全を期しておりますが、コンピュータの環境によっては本内容と異なる結果が発生する場合があります。

本内容によってお客様のコンピュータに対し、いかなる損害、データ損失、不具合そのほかいかなる結果が発生しても当社は責任を負いかねるものとします。

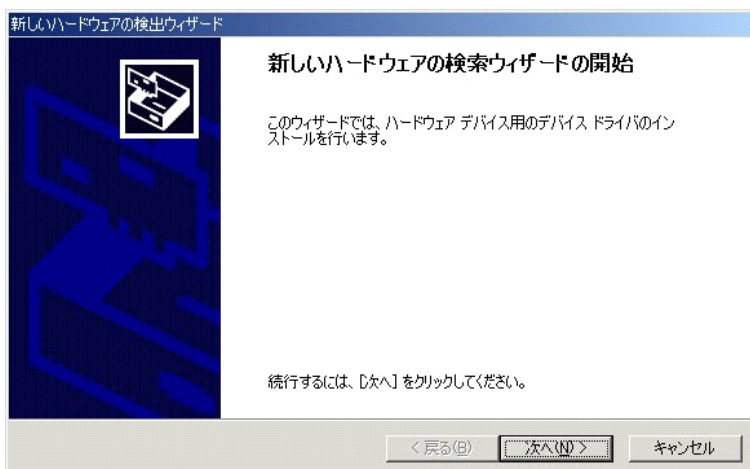
一般に社名ならびに商品名については各社の商標ならびに登録商標です。

インストール手順

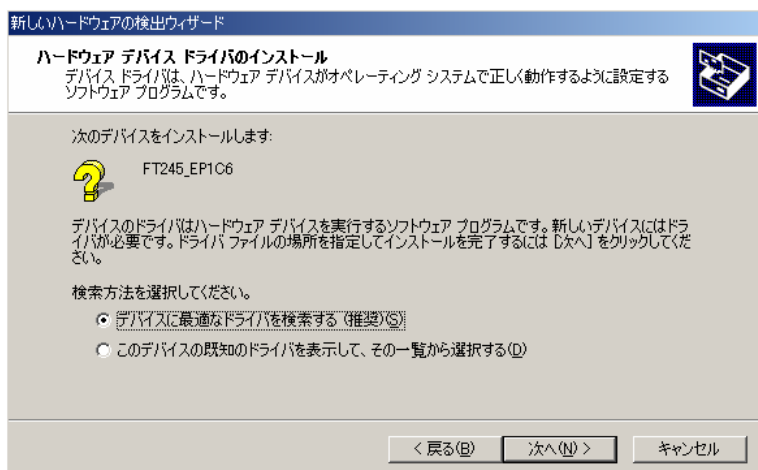
FPGA 評価ボード FT245-EP1C をパソコンと接続すると、プラグアンドプレイで本ボードが認識されます。

注) FPGA 評価ボードの電源は SELF_POWER モードの場合は電源アダプタにより電源供給する必要があります。BUS_POWER モードの場合はその必要はありません。

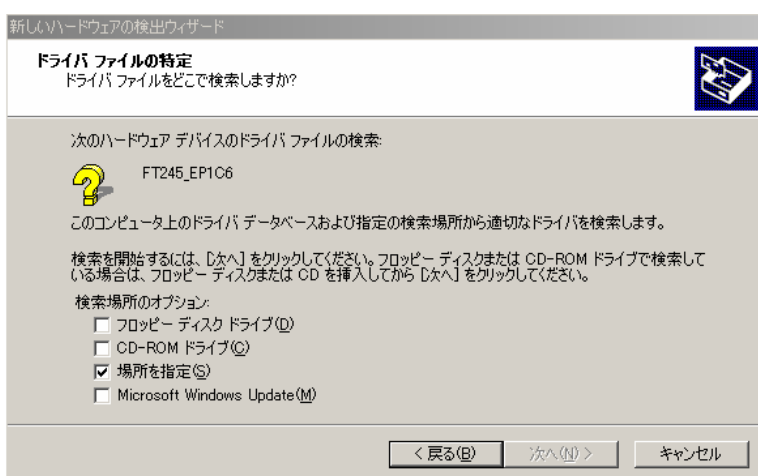
製品出荷時は BUS_POWER モードになっていますのでパソコンと接続するだけでインストールできます。



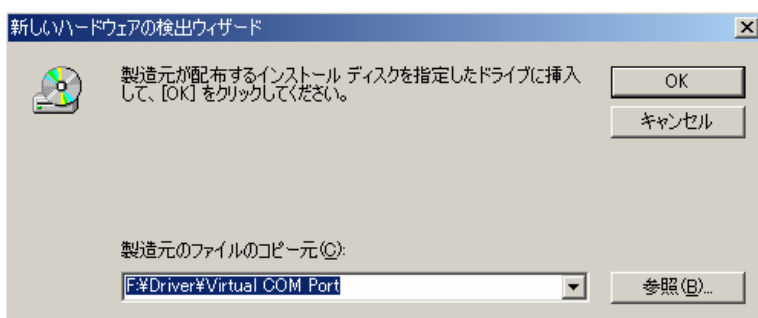
「次へ」をクリックします。



「デバイスに最適なドライバを検索する」ラジオボタンをチェックして「次へ」をクリックします。

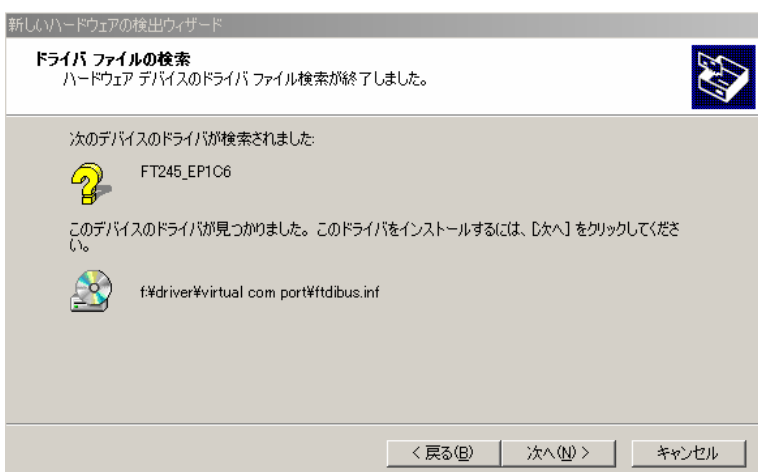


「場所を指定」チェックボックスのみをチェックし、チェックをしたら「次へ」をクリックします。



「参照(B)..」にて

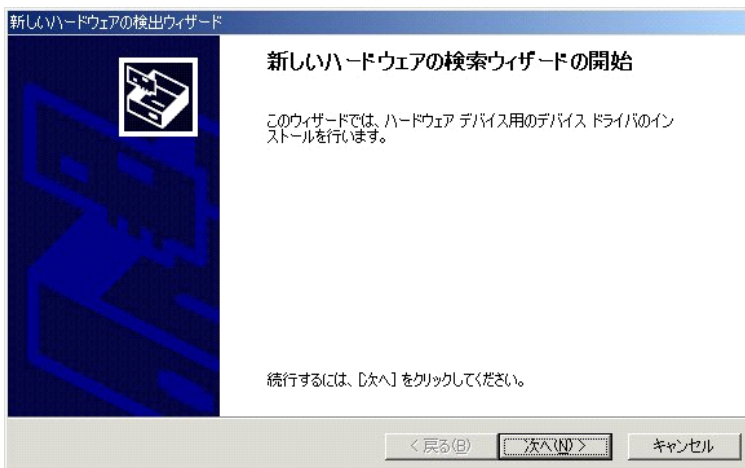
F:\Driver\Virtual COM PORT
または F:\Driver\D2XX DLL を指定し OK をクリックします。
F:は CD-ROM ドライブにより異なります。



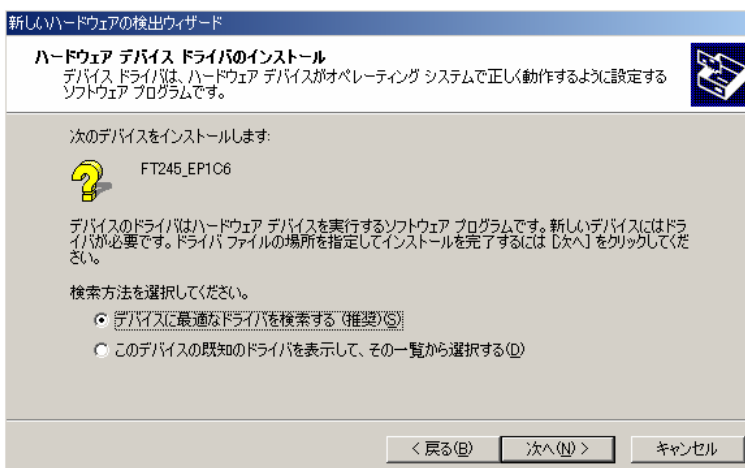
ドライバが検索されたら、「次へ」をクリックします。



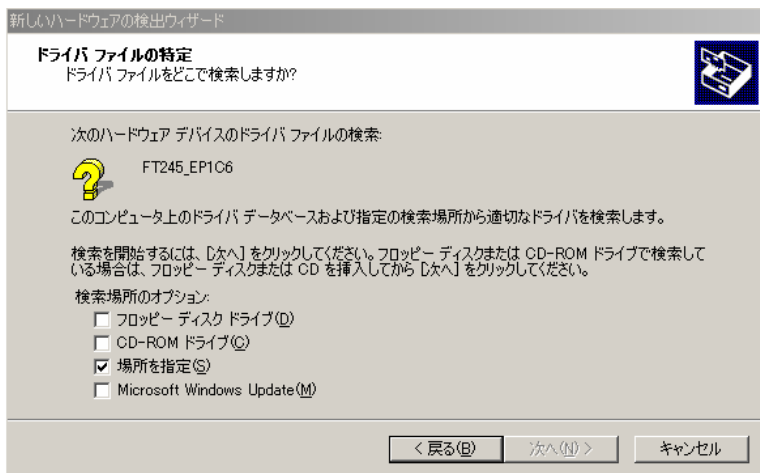
「完了」をクリックすると、ドライバの最初のインストールが完了します。
D2XX DLL を選んだ場合はこれでインストール完了します。



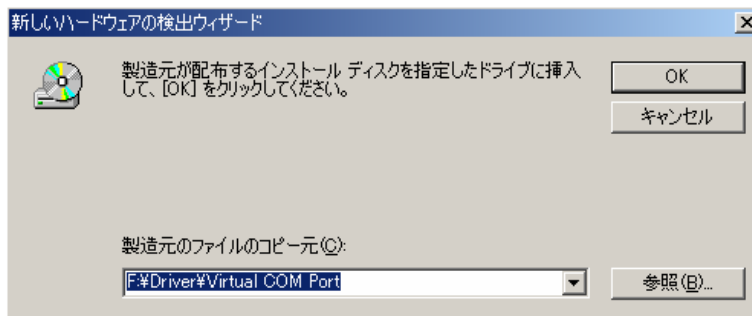
Virtual COM PORT を選んだ場合は、さらにドライバのインストールを開始します。「次へ」をクリックします



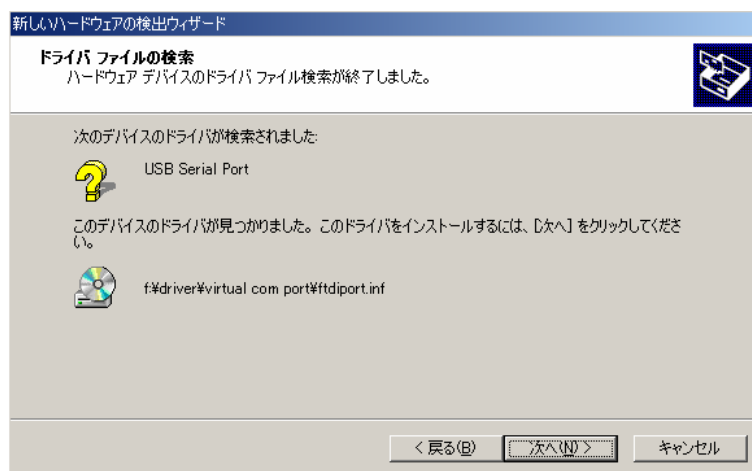
「デバイスに最適なドライバを検索する」ラジオボタンをチェックしてをクシ



「場所を指定」チェックボックスのみをチェックし、チェックをしたら「次へ」をクリックします。



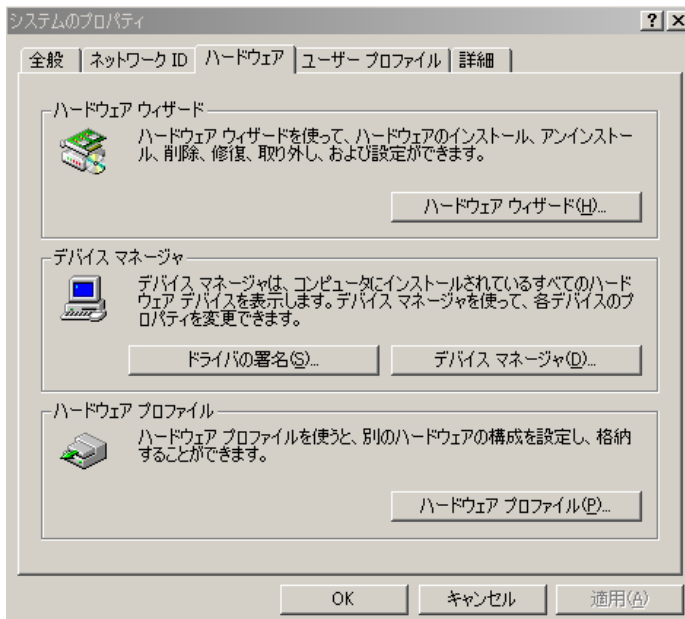
「参照 (B)..」にて F:\Driver\Virtual COM PORT と指定し OK をクリック
F:は CD-ROM ドライブにより変わります。



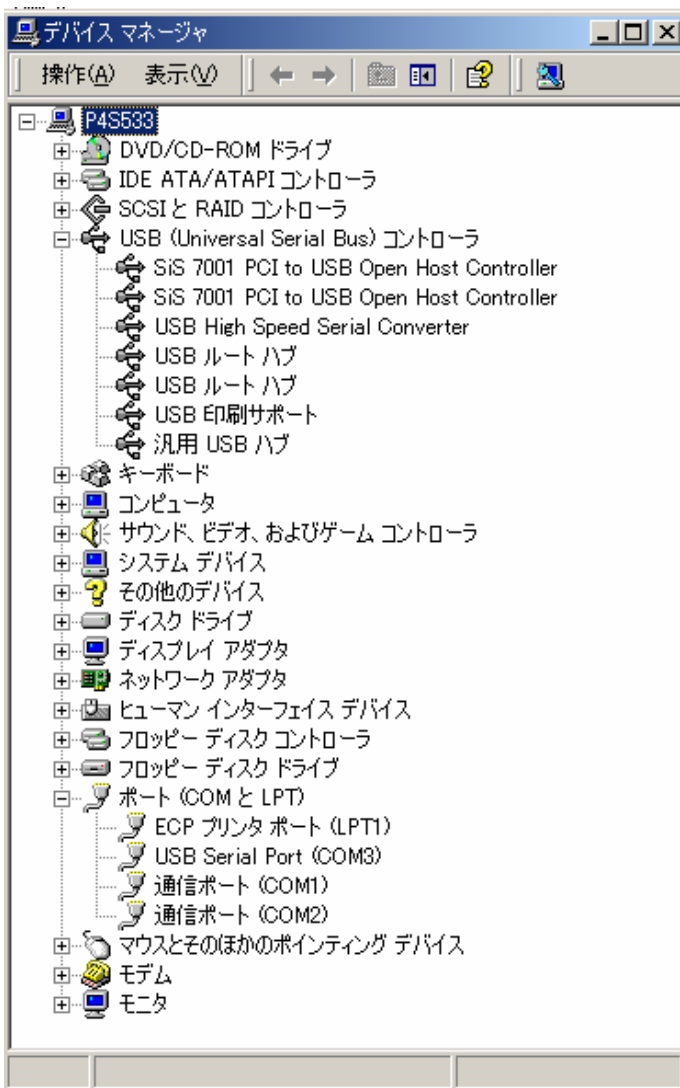
ドライバが検索されたら、「次へ」をクリックします。



「完了」をクリックすると、ドライバのインストールが完了します。



インストール後の確認、コントロールパネルのシステムプロパティ画面でデバイス マネージャをクリック



USB(Universal Serial Bus)コントローラに
USB High_Speed_Serial Converter または
FTDI FT8U2XX Device が有ることを確認してください。

USB High_Speed_Serial Converter の場合はさらにポート(COM と LPT)に
USB Serial Port (COMX) を確認してください。

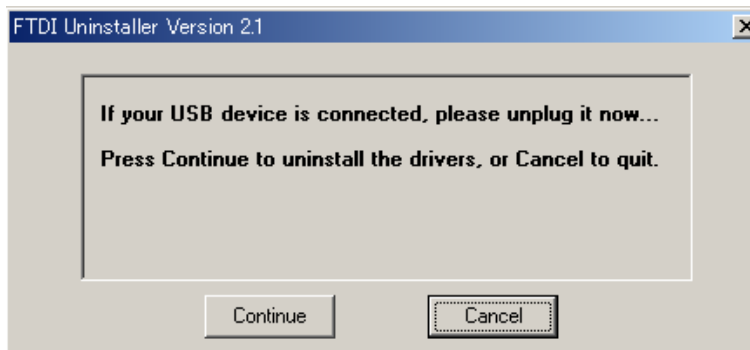
この X の値が USB 通信するポートになります。この図では COM3 になっています。

ドライバアンインストール手順：Windows2000

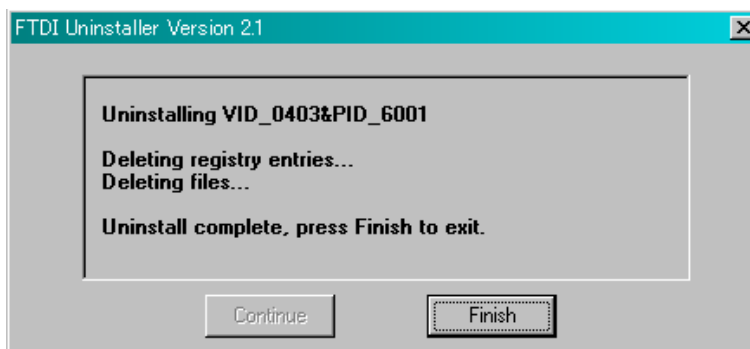
FPGA 評価ボード FT245-EP1C6 の Windows2000 でのドライバのアンインストール手順を紹介いたします。



USB ケーブルを抜いた状態でコントロールパネルのアプリケーションの追加と削除をクリックし FTDI USB Serial Converter Driver または FTDI FTD2XX USB Drivers を選んで「変更と削除」をクリックしてください



「Continue」をクリック



「Finish」をクリック